

La Geometría del Bob Perfecto

Cómo crear un corte preciso que proyecte elegancia y salud capilar

El Bob: Un Icono de la Peluquería Moderna

El corte Bob representa uno de los estilos más icónicos y versátiles en la historia de la peluquería profesional. Desde su aparición en los años 20 con la revolucionaria flapper girl hasta los salones contemporáneos, el Bob ha demostrado su capacidad para transformar la apariencia y realzar la belleza natural.

Más allá de ser simplemente un largo específico, el Bob perfecto es el resultado de una técnica meticulosa que combina conocimiento geométrico, control preciso y comprensión profunda de la estructura capilar. Este estilo requiere atención al detalle en cada mechón, asegurando que la línea base sea impecable y el movimiento sea natural.



En este ebook aprenderás cómo la geometría, los ángulos de corte y la distribución del peso determinan el resultado profesional de un Bob que proyecta sofisticación y cuidado impecable.

El Secreto del Bob: La Geometría en Acción

Cada corte profesional se fundamenta en principios geométricos que transforman el cabello en una obra de arte estructurada. La diferencia entre un Bob amateur y uno profesional radica en el dominio de estas líneas invisibles que guían cada tijeretazo.



Líneas de Referencia

Las líneas horizontales, verticales y diagonales crean la estructura base del corte y garantizan simetría perfecta.



Ángulos Precisos

Cada elevación y ángulo de corte determina el volumen, movimiento y forma final del estilo.



Distribución del Peso

El control del peso capilar en cada sección crea equilibrio visual y movimiento natural.

La comprensión de estos principios geométricos convierte un simple corte en una pieza arquitectónica que realza los rasgos faciales y proyecta profesionalismo.

La Línea Base: Fundamento del Bob Perfecto

Construyendo el Equilibrio

La línea base del Bob es la columna vertebral de todo el corte. Esta línea horizontal, generalmente trazada a la altura de la mandíbula o ligeramente por debajo, establece el punto de partida para todas las demás secciones del corte.

Para crear la línea base perfecta, utiliza la técnica del dedo guía: sostén un mechón de referencia entre tus dedos, estíralo hasta alcanzar la longitud deseada y corta perpendicularmente. Este mechón se convertirá en tu referencia para todas las demás secciones.

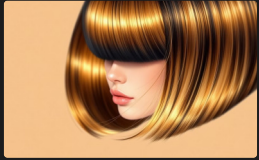


Tip Profesional

Siempre verifica la línea base desde múltiples ángulos: frontal, lateral y posterior. La simetría es clave para un resultado profesional que proyecte armonía.

Distribución del Peso: Controlando el Movimiento

El peso del cabello en diferentes zonas del corte determina cómo se moverá y distribuirá naturalmente. Una distribución equilibrada crea movimiento fluido y natural, mientras que una distribución incorrecta genera volumen excesivo o áreas planas.



Base con Mayor Peso

Concentrar más peso en la línea base crea un Bob estructurado con movimiento hacia afuera.



Graduación Progresiva

Reducir gradualmente el peso hacia arriba crea un efecto de caída natural y sofisticado.



Distribución Equilibrada

Un peso uniforme en todas las secciones genera un Bob clásico con forma definida.

La clave está en entender que cada sección del corte debe tener el peso adecuado para crear el efecto visual deseado, ya sea estructura marcada o movimiento suave.

Ángulos de Corte: La Clave del Volumen

Los ángulos de elevación y corte son fundamentales para definir la forma y el volumen del Bob. Cada grado de elevación transforma la distribución del peso y el movimiento del cabello.



Elevación 0° (Cero)

Corte con el cabello completamente estirado hacia abajo. Genera una línea sólida, definida y con máximo peso en la base. Ideal para Bob clásico estructurado.



Elevación 15° (Baja)

Pequeña elevación que introduce suavidad gradual. Crea movimiento controlado hacia el exterior mientras mantiene la estructura básica del corte.



Elevación 30° (Media)

Elevación moderada que genera movimiento pronunciado y textura. Perfecta para Bob con caída natural y volumen suave en las puntas.



Elevación 45°+ (Alta)

Mayor elevación que reduce significativamente el peso. Crea Bob con textura marcada y volumen en la raíz, ideal para cabellos muy densos.

Precisión en las Puntas: El Toque Final



Por Qué las Puntas Definen la Calidad

Las puntas bien selladas son el sello distintivo de un corte profesional. Un Bob con puntas precisas proyecta orden, cuidado y sofisticación, mientras que puntas desordenadas generan una apariencia amateur.

La precisión en las puntas se logra mediante técnicas específicas de corte que aseguran cada mechón termine en la misma línea horizontal. Esto requiere control absoluto del dedo guía y movimientos fluidos de las tijeras.

Corte Perpendicular

Cortar perpendicularmente a la línea base garantiza que todas las puntas terminen al mismo nivel, creando un efecto de espejo.

Control del Dedo Guía

Mantener el dedo guía constante y estabilizado evita irregularidades en la línea de corte.

Verificación Visual

Revisar las puntas desde diferentes ángulos asegura simetría perfecta en todas las secciones.

Errores Comunes al Cortar un Bob

Incluso los estilistas experimentados pueden cometer errores que afectan la calidad del resultado final. Reconocer estos errores es el primer paso para evitarlos y mejorar continuamente.

1

Pérdida de la Línea Base

El error más común. Cortar sin un dedo guía consistente o verificar la simetría desde múltiples ángulos resulta en una línea irregular y desequilibrada.

2

Falta de Control en Ángulos

Cortar sin elevar uniformemente cada sección genera distribución irregular del peso y pérdida de la forma estructurada del Bob.

3

Distribución Incorrecta del Peso

Concentrar demasiado peso en áreas equivocadas o no graduar correctamente crea un Bob con volumen desequilibrado y movimiento forzado.

4

Puntas Irregulares

Descuidar la precisión en las puntas o no verificar la línea final desde todos los ángulos resulta en una apariencia desordenada y amateur.

Fórmula Profesional para un Bob Perfecto

Esta estructura básica te guiará paso a paso para crear un Bob profesional con resultados consistentes. Sigue esta metodología en cada corte para garantizar calidad y precisión.



1. Crear Línea Base Impecable

Establece el dedo guía a la altura deseada, verifica desde múltiples ángulos y corta perpendicularmente para crear la línea base perfecta.



2. Mantener Elevación Cero

Trabaja con elevación cero inicialmente para asegurar que todo el cabello esté al mismo nivel antes de introducir ángulos.



3. Controlar Distribución del Peso

Introduce gradualmente los ángulos de elevación según el efecto deseado, verificando constantemente la distribución del peso.



4. Refinar y Sellar Puntas

Revisa la línea final desde todos los ángulos, ajusta cualquier irregularidad y asegura que todas las puntas estén perfectamente selladas.

✨ Consejo Extra

Toma fotografías durante el proceso para documentar tu técnica. Esto te ayudará a identificar áreas de mejora y mantener consistencia en tus cortes futuros.

El Bob Perfecto: Más Allá del Estilo

El Bob perfecto no es simplemente un estilo casual o una moda pasajera. Es el resultado de una estructura técnica fundamentada en geometría, matemática aplicada y dominio absoluto de las herramientas del peluquero.

Cada línea, cada ángulo y cada mechón cortado con precisión contribuye a crear una pieza arquitectónica que realza la belleza natural y proyecta profesionalismo. La diferencia entre un Bob amateur y uno profesional radica en el conocimiento profundo de estos principios técnicos.

Geometría Aplicada

Líneas, ángulos y proporciones crean la estructura invisible que sostiene el corte

Control Técnico

Dominio absoluto del dedo guía, elevación y corte perpendicular garantizan precisión

Visión Artística

Comprensión de cómo la forma y el movimiento realzan los rasgos faciales

Con práctica constante, aplicación de estos principios geométricos y atención meticulosa al detalle, cualquier estilista puede dominar el arte del Bob perfecto y ofrecer resultados que proyecten elegancia, salud capilar y profesionalismo absoluto.