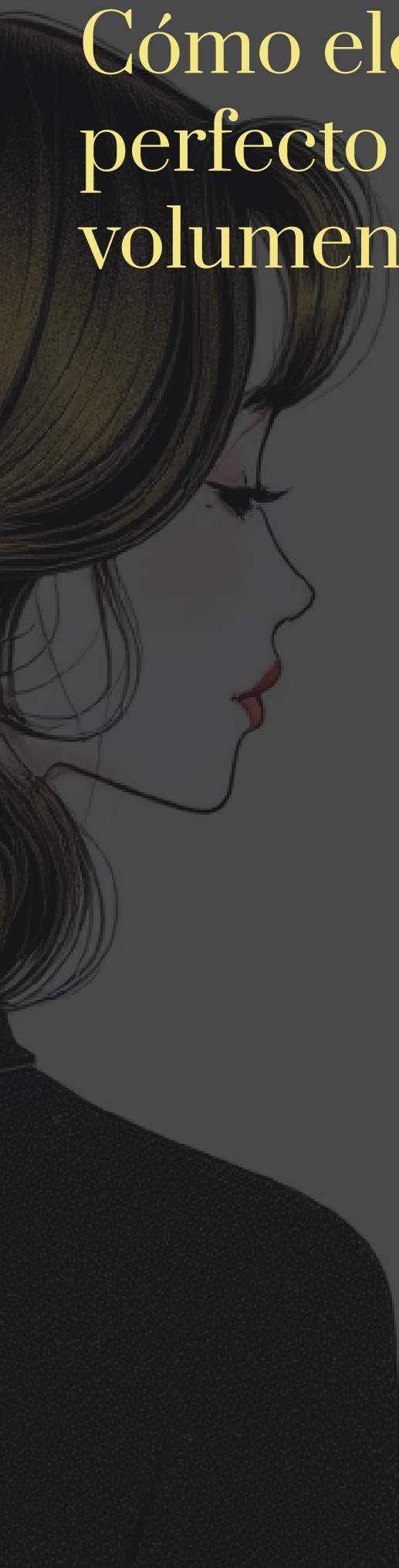


Butterfly Cut vs Capas Tradicionales

Cómo elegir el corte
perfecto según estructura,
volumen y movimiento



¿Por qué confunden estos cortes?

Muchos estilistas confunden el Butterfly Cut con capas tradicionales porque ambos trabajan con niveles diferentes de longitud. Sin embargo, el resultado visual es completamente distinto. La diferencia radica en la intención del corte: el Butterfly busca crear volumen estratégico en la parte superior mientras mantiene el largo, mientras que las capas tradicionales buscan integración y movimiento natural en todo el cabello.

Este ebook te ayudará a dominar ambas técnicas y a saber cuándo aplicar cada una según el diagnóstico de tu cliente. La clave está en comprender la estructura técnica detrás de cada corte.

Qué es el Butterfly Cut



Capas superiores cortas

Las capas más cortas se concentran en la parte superior de la cabeza, creando volumen inmediato



Desconexión con el largo

Hay una separación visible entre las capas cortas y el largo del cabello



Efecto visual único

Crea la ilusión de cabello corto arriba con todo el largo abajo

El Butterfly Cut es una técnica moderna que ha ganado popularidad porque combina lo mejor de dos mundos: el volumen y la textura de un corte corto con la versatilidad de mantener el largo. Es ideal para clientes que quieren cambiar su look sin sacrificar sus centímetros de cabello.

Qué son las capas tradicionales

01

Integración progresiva

Cada nivel se conecta suavemente con el siguiente, creando una transición natural

02

Caída uniforme

El cabello cae de forma homogénea alrededor de todo el rostro

03

Movimiento natural

Las capas trabajan juntas para crear fluidez y dinamismo

Las capas tradicionales son una técnica clásica que se ha utilizado durante décadas porque funciona. Crea movimiento natural en el cabello medio a largo, suaviza ángulos del rostro y añade textura sin sacrificar la estructura general del corte. Es una opción segura y versátil que casi siempre queda bien.



La diferencia clave: desconexión vs integración



Butterfly Cut: Desconexión

Las capas cortas no se integran con el largo, creando un contraste visual que genera volumen dramático en la parte superior



Capas Tradicionales: Integración

Los diferentes niveles se conectan gradualmente, creando una caída suave y uniforme que fluye naturalmente

- 📌 **Tip profesional:** La desconexión es la característica definitoria del Butterfly Cut. Si no hay separación clara entre las capas cortas y el largo, estás haciendo capas tradicionales con niveles marcados, no un Butterfly.

La angulación del corte

La elevación y el ángulo de corte determinan completamente el resultado final. Aquí está la diferencia técnica:

Butterfly Cut

- Elevación alta (90-180°)
- Capas más dramáticas y definidas
- Desconexión marcada
- Volumen concentrado arriba

Capas Tradicionales

- Elevación moderada (45-90°)
- Transición suave entre niveles
- Integración gradual
- Volumen distribuido uniformemente

En el Butterfly Cut, al elevar el cabello casi perpendicular a la cabeza, creas capas muy cortas que sobresalen. En las capas tradicionales, la elevación moderada permite que cada nivel fluya naturalmente con el siguiente.

Distribución del peso del cabello



Butterfly Cut

El peso se concentra en la parte superior, creando volumen en la coronilla y las sienes. El largo mantiene su peso pero queda como base



Capas Tradicionales

El peso se distribuye equilibradamente en todo el cabello, creando balance y movimiento uniforme desde la raíz hasta las puntas



El gráfico muestra cómo el Butterfly Cut concentra el volumen en la parte superior, mientras las capas tradicionales lo distribuyen de forma más equilibrada.

Qué tipo de rostro favorece cada corte



Butterfly Cut: Rostros redondos

Agrega altura y longitud vertical, alargando visualmente el rostro. Ideal para cabello largo que necesita volumen estratégico. Perfecto para clientes que buscan un cambio dramático sin perder largo.

Cuándo elegir Butterfly

- Cabello largo sin volumen
- Rostro redondo o cuadrado
- Cliente busca cambio llamativo
- Quieren mantener el largo



Capas Tradicionales: Rostros ovalados

Suaviza ángulos y crea balance. Funciona en casi cualquier tipo de rostro porque el movimiento natural aporta armonía. Excelente para clientes que quieren movimiento y textura sin efecto dramático.

Cuándo elegir Capas

- Cabello medio a largo
- Cualquier tipo de rostro
- Buscan movimiento natural
- Quieren versatilidad diaria

Errores comunes al intentar un Butterfly Cut

Los errores más frecuentes suelen venir de aplicar la técnica de capas tradicionales con la esperanza de lograr un Butterfly. Aquí están los fallos más comunes:

1

No crear desconexión

Si las capas se integran suavemente, pierdes el efecto Butterfly. Necesitas separación visible entre las capas cortas y el largo

2

Capas demasiado largas

Las capas superiores deben ser realmente cortas para crear volumen. Si son demasiado largas, solo estarás haciendo capas tradicionales con niveles

3

Perder el efecto volumétrico

Sin elevación suficiente o si cortas con demasiada precisión, pierdes el volumen que define el corte. Necesitas capas cortas que sobresalgan

4

Confundir con "capas en V"

Las capas en V son capas tradicionales que terminan en punta. El Butterfly tiene capas cortas arriba que no se integran con el largo

📌 **Consejo profesional:** Si después de cortar no ves claramente la desconexión entre capas cortas y largo, estás en territorio de capas tradicionales, no Butterfly.

El secreto está en el diagnóstico

El verdadero secreto de un buen corte no está solo en dominar la técnica, sino en saber cuándo aplicar cada una. El diagnóstico correcto empieza observando:

La forma del rostro

Rostros redondos se benefician del volumen vertical del Butterfly, mientras rostros alargados pueden preferir el movimiento distribuido de las capas

La estructura capilar

Cabello fino necesita volumen estratégico (Butterfly), cabello grueso puede manejar más integración (capas tradicionales)

El estilo de vida del cliente

Butterfly requiere más styling para mantener el volumen, capas tradicionales son más fáciles de mantener

"Un estilista experto no solo domina las técnicas, sino que sabe leer el cabello y el rostro para elegir la opción perfecta."

Practica ambas técnicas, entiende sus principios estructurales y aprende a diagnosticar. Con el tiempo, sabrás intuitivamente cuándo un cliente necesita un Butterfly para volumen dramático y cuándo capas tradicionales para movimiento natural.